

częśćæ

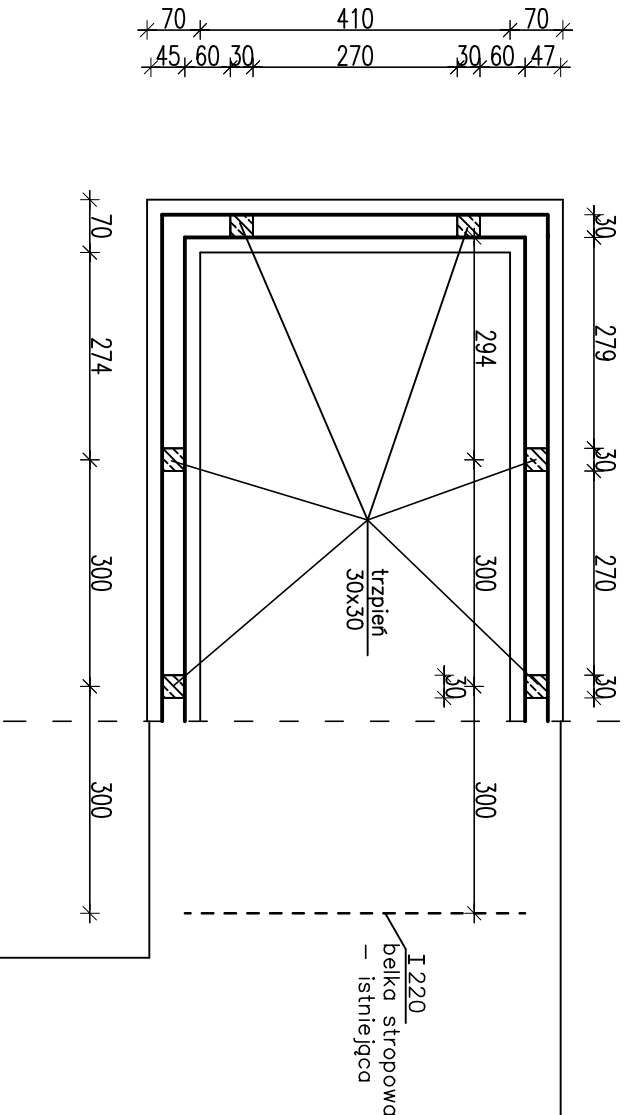
projektowana

częśćæ

istniej¹ca

1

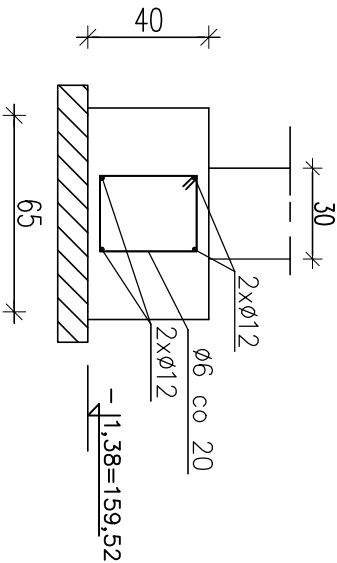
640



trzpień 30x30 – zbrojenie – 4 # 12 A–IIIIN (B500SP),
strzemiona #6 co 20cm

1

ława 65x40 1: 25

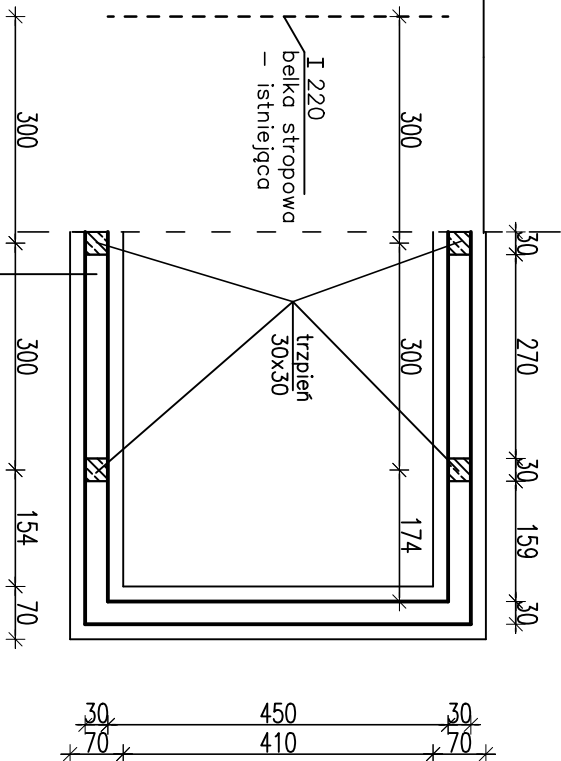


częśćæ

istniej¹ca

częśćæ

projektowana



UWAGA:

– w trakcie robót należy uwzględnić przejścia przewodów technologicznych przez ściany fundamentowe wg. rys. technologicznych

Prawo autorskie zastrzeżone. Kopowanie bez zgody autora zastrzeżone.

<div><div></div><div>PRACOWNIA PROJEKTOWA EKO–SANEL W SIEDLCACH 08–110 SIEDLCE, ul. UNITÓW PODLASKICH 11/64</div></div>			
OBIEKT	BUDOWA, ROZBUDOWA I PRZEBUDOWA STACJI UZDATNIANIA WODY W JASIONIE GMINA ZBUCZYN.	INWESTOR: GMINA ZBUCZYN UL. JANA PAWŁA II 1 08–106 ZBUCZYN	
LOKALIZACJA	GMINA ZBUCZYN, MIEJSCOWOŚĆ JASIONKA JEDNOSTKA EWID.:142613_2 ZBUCZYN OBRĘB: 142613_2.0016 JASIONKA, CZĘŚĆ DZ. NR 284.		
STADIUM PROJEKT TECHNICZNY	TREŚĆ: OB4 – BUDYNEK TECHNOLOGICZNY RZUT FUNDAMENTÓW – PROJEKT		
PROJEKTANT ARCHITEKTURA	mgr inż. arch. Anna Mikulska upr. MA/077/04 MA–1706	PODPIS	NR RYS.
SPRAWDZAJĄCY ARCHITEKTURA	mgr inż. arch. Młgorzata Szczęśniak upr. 01/L01A/03 LB–0159	PODPIS	5/KB
PROJEKTANT KONSTRUKCJA	mgr inż. Leszek Czorny upr. GP-7342/8/37/91 MAZ/BO/2094/01	PODPIS	SKAL: 1:100
SPRAWDZAJĄCY KONSTRUKCJA	mgr inż. Józef Lech upr. Wo–492/01 MAZ/IS/2076/01	PODPIS	DATA: 07.2025r